



NEWSLETTER DER AG MEDIZINISCHE AUSBILDUNG

**November - Zeit für
Kürbissuppe, Kakao und
ganz viel Panda-Liebe!**

**AG Bericht - was läuft bei uns
gerade so?**

Während die Natur sich so langsam für den Winterschlaf bereit macht und es morgens immer schwerer wird, aus dem Bett zu kommen, nimmt unsere Amtszeit gerade richtig an Fahrt auf!

Am 15. Oktober war Elisabeth beim **Bayerischen Ärztetag** und hat dort mit Melissa, unserer baldigen Vizepräsidentin für Externes, einen Workshop zur neuen Approbationsordnung gegeben. Hier konnten wir uns aktiv in die Positionsdiskussion einbringen und Anträge verabschieden.

In der darauf folgenden Woche waren Elisabeth und Katha mit Basti, dem aktuellen VPE, beim **MFT** in Berlin zu Gast. Beim dortigen "Runden Tisch" ging es - wie auch sonst - um die neue Approbationsordnung, insbesondere um das M1, die Wissenschaftliche Arbeit und die Abstimmung von NKLM und GK.



Happy People bei unserer ersten AG-Zeit!
Und sogar die NOHPs machen eine Panda-Pose 😊

IN DIESER AUSGABE

**EIN KLEINER BERICHT
AUS DER AG**

OSCE

EVALUATIONSUMFRAGE

**SPANNENDE TERMINE
UND ANKÜNDIGUNGEN**



Während Katha anschließend ihren Post-M2-Urlaub genossen hat, haben Elisabeth und Mareike noch einmal alle Hebel in Bewegung gesetzt, um möglichst viele Teilnehmende für die M2-Umfrage zu generieren. Am Ende kamen tatsächlich mehr als 1000 vollständig ausgefüllte Bögen zurück! Die Auswertung der Ergebnisse steht nun an.

Und dann war es auch schon an der Zeit unsere erste bvmd-Veranstaltung als Amtstragende zu bestreiten: Wir hatten viel Spaß bei der Vorbereitung und Umsetzung der gemeinsamen **AG-Zeit** zur landärztlichen Versorgung mit Melissa, Felix und Kozy aus der AG Gesundheitspolitik ♥. Besonders gefreut haben wir uns über den Input von Clare Owen vom Medical School Council in Großbritannien und natürlich über eure Teilnahme! Es war toll, mit euch zu diskutieren, wie wir mit gesundheitspolitischen Mitteln und in der Ausbildung von Ärzt:innen die Versorgung der Bevölkerung auf dem Land verbessern können.

Elisabeth hatte mit den anderen Augsburg:innen auf der MV noch eine ganz andere Aufgabe: die Mitglieder der jüngsten Lokalvertretung **Bielefeld** in der bvmd zu begrüßen. Bis auf einen kurzen Zwischenfall mit dem Sicherheitsdienst ist die Aufnahme Bielefelds gebührend gefeiert worden, obwohl der coronakonforme Kornkreis leider scheiterte.

Zuletzt haben Mareike und Elisabeth dann beim **ErVo-Wochenende** (erweiterter Vorstand der bvmd) vom 12.-14. November in Göttingen teilnehmen können. Dabei konnten wir uns mit den wundervollen Menschen aus dem restlichen erweiterten Vorstand austauschen und gemein-

same Projekte ankurbeln. Außerdem konnten wir unsere Vorgänger:innen Dan, Mareike und Stella endlich einmal wiedersehen und fest knuddeln, wie es sich gehört ♥!



So viele schöne Menschen beim ErVo-Wochenende!

Diesen Monat unser Thema: OSCEs

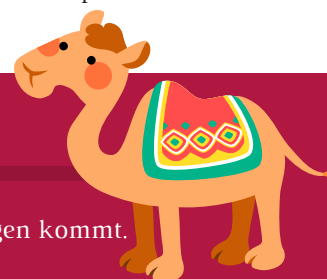
Das Prüfungsformat ist nicht mehr das neueste, trotz regelmäßiger Darstellung als solches. Das Akronym steht für **objective structured clinical examination** und stellt ein mündlich-praktisches Prüfungsformat dar. Dabei durchlaufen Studierende mehrere Stationen und werden anhand eines vorgegebenen Bewertungsbogen beurteilt. Die Entwicklung solcher Stationen ist gar nicht mal so einfach. Unser Lehrprojekt bOSCE stellt sich aber diese Herausforderung und entwickelt studentische OSCE-Stationen.

Vielleicht erinnert ihr euch ja noch... Vor einiger Zeit wurden die Lokalvertretungen befragt, wie die OSCEs an euren Standorten ablaufen und wie verschiedene Faktoren durch die Studierenden bewertet werden. Durch diese **Umfragen** konnte erstmals ein umfassendes und differenziertes Meinungsbild der Medizinstudierenden in Deutschland zum OSCE-Prüfungsformat eingeholt werden. Gerne wollen wir euch einen kurzen Einblick über die Ergebnisse geben.

Es zeigte sich, dass die 2224 Studierenden aus 41 deutschen Fakultäten grundsätzlich positiv

RANDOM FACTS

Kamele haben drei Augenlider und zwei Reihen Wimpern, damit kein Sand in ihre Augen kommt.



15. NOVEMBER 2021

gegenüber dem OSCE-Format eingestellt sind. Das ist insbesondere mit Blick darauf aufschlussreich, dass an vielen Standorten kleinere und größere Mängel deutlich gemacht wurden. Vor allem genannt wurde eine mangelnde **Vorbereitung** auf die Prüfung, die nicht nur in der quantitativen Auswertung der Studierenden-Umfrage, sondern auch in der qualitativen Auswertung der 381 Freitextantworten besonders häufig angesprochen wurde.

Um die eigenen Fähigkeiten nachhaltig zu verbessern, ist es zudem wichtig, die eigenen Schwächen besser zu verstehen. Ein sich der Prüfung anschließendes **formatives Feedback** wird bis jetzt nur von einem Teil (47,1 %) der Fakultäten verwendet, stellt allerdings eine wichtige Grundlage des Lernerfolgs dar. Zudem offenbarte sich zwischen den medizinischen Fakultäten eine große Heterogenität beim Einsatz und der Umsetzung von OSCEs. Eine größere **Standardisierung** könnte von Vorteil sein, um Fakultäten einen qualitätsgesicherten Einsatz von OSCEs zu ermöglichen. Heute werden OSCEs vor allem zur Prüfung von klinisch-praktischen Fähigkeiten verwendet. Themen der schwierigen Kommunikation wie Organspende, Schwangerschaftsabbruch oder Impfen sind weiterhin unterrepräsentiert. Die Studierenden stehen einer Einführung von OSCEs zu diesen Themen jedoch positiv gegenüber. Um diesen Bedarf zu decken, bieten sich beispielsweise die studentische entworfenen OSCE-Stationen der bvmd an. Diese Umfragen haben auch einige Limitationen. Wenn ihr mehr erfahren wollt, seid ihr herzlich eingeladen, eure Fragen an Yannick (Projektleitung bOSCE - osce@bvmd.de) zu stellen oder in den nächsten LOME-Chat mitzubringen.

VOL IX



Evaluationsumfrage

Vor Kurzem haben eure Lokalvertretungen eine Mail von uns bekommen, in der wir dazu aufrufen an einer Umfrage zum Thema Lehrevaluationen teilzunehmen. Es wäre großartig, wenn ihr einmal schaut, ob euer Standort diese bereits ausgefüllt hat und, falls nicht, das Ganze anstoßen könntet. Pro LV muss nur ein Fragebogen ausgefüllt

werden. Ziel ist es, einen fundierten Überblick über die Art, Qualität und Umsetzung der Evaluationen an allen Universitäten zu erhalten. Dies soll dann die Grundlage für ein Positionspapier sein, das wir zur nächsten Mitgliederversammlung der bvmd einreichen wollen. Wenn ihr Interesse habt euch hier einzubringen, sagt einfach kurz Bescheid!

Aus unserer Sicht ist es wichtig, dass wir als bvmd klar Stellung zu diesem Thema beziehen können, denn wie immer gilt: Evaluation darf kein Selbstzweck sein! 😊

Ankündigungen und Termine

Der nächste **LOME-Chat** findet am 24.11. um 18.00 Uhr statt. Alle Infos dazu findet ihr wie immer in der Whatsapp-Gruppe. Tragt auch gern schon TOPs in die Tabelle ein. Wir möchten hier ein neues Format dazu holen: Jeden Monat möchten wir euch einen kleinen Input aus der Welt der Medizinischen Ausbildung bringen. Hierfür werden wir Personen zu den Chats einladen, die einen Impuls oder Input aus ihrer Arbeit/Erfahrung vortragen. In diesem Monat wird hoffentlich PD Dr. Robert Patejdl über sein kürzlich abgeschlossenes MME-Studium (Master

#LOMEknows

Das Maskottchen der Medizinischen Ausbildung ist der Panda. Und wenn ihr ein großartig-furchtbares Lied hören möchtet, weshalb das großartig ist, habt ihr [hier](#) die Gelegenheit dazu!

of Medical Education) berichten. Wenn ihr euch also schon immer einmal gefragt habt, wie genau dieser Studiengang aussieht, seid unbedingt dabei! Und wenn ihr noch kein LOME seid, aber werden möchtet, oder allgemein Fragen habt, schreibt uns gern an nome@bvmd.de! Wir beantworten euch gern eventuelle Fragen.

Nach Monaten voller Zoom-Calls freuen wir uns schon wahnsinnig auf den **Bundeskongress** im Präsenz- bzw. Hybridformat am 03.-05. Dezember in Heidelberg!

Die Anmeldung ist ab heute eröffnet. Wenn ihr euch noch inhaltliche Dinge wünschen möchtet, könnt ihr das jederzeit tun! Wir freuen uns über euren Input.

Dann steht auch das nächste Treffen der **NKLM-Implementierungsgruppe** an. Am 25.11. um 19.00 Uhr treffen sich alle, die an ihren Fakultäten ein Auge auf den Implementierungsprozess werfen und ihn aktiv mitgestalten wollen auf dem Bvmd-Discord Server. Tragt euch diesen Termin also ein!

Wenn ihr euch anders in die Arbeit der AG einbringen möchtet, könnt ihr auch am Treffen der **Mental Health-Arbeitsgruppe** kommen. Dieses findet am 23.11. um 19.00 Uhr auf Zoom statt. Insbesondere zu Beginn des Jahres war die Gruppe sehr aktiv, u.a. mit der Kampagne zum Mental Health Awareness Month. Nun soll es darum gehen, was in Zukunft passiert, der ideale Zeitpunkt also um mit einzusteigen.



Wenn ihr Interesse habt, meldet euch gerne bei uns! Die Einwahldaten findet ihr in der Newsletter-Mail!

Die nächste **Mitgliederversammlung** der bvmd findet am 29. April bis 01. Mai 2022 in Lübeck statt! Alle Informationen erhaltet ihr über die verschiedenen Verteiler der bvmd. Natürlich werden wir auch dort mit einer spannenden AG-Zeit vertreten sein, haltet euch also unbedingt schon einmal das Wochenende frei!

Das war es mal wieder von uns. Wie üblich gilt: Wenn ihr Fragen, Feedback oder Vorschläge habt, schreibt uns an nome@bvmd.de.

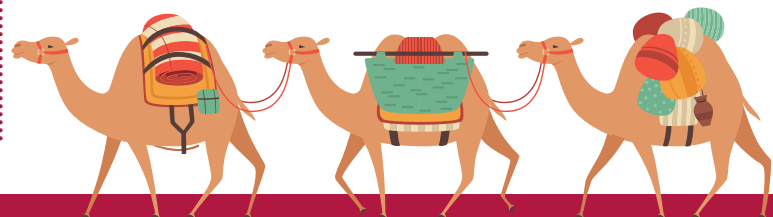
Panda Hugs!

Eure Bundeskoordinatorinnen für Medizinische Ausbildung

Katha, Mareike und Elisabeth!



Und noch einmal ein Überblick über den neuen ErVo für euch! Viele dieser Menschen werdet ihr auf BuKo, MV und anderen bvmd-Events sicherlich früher oder später kennenlernen und so habt ihr schon einmal ein paar Gesichter im Kopf 😊



#LOMEknows